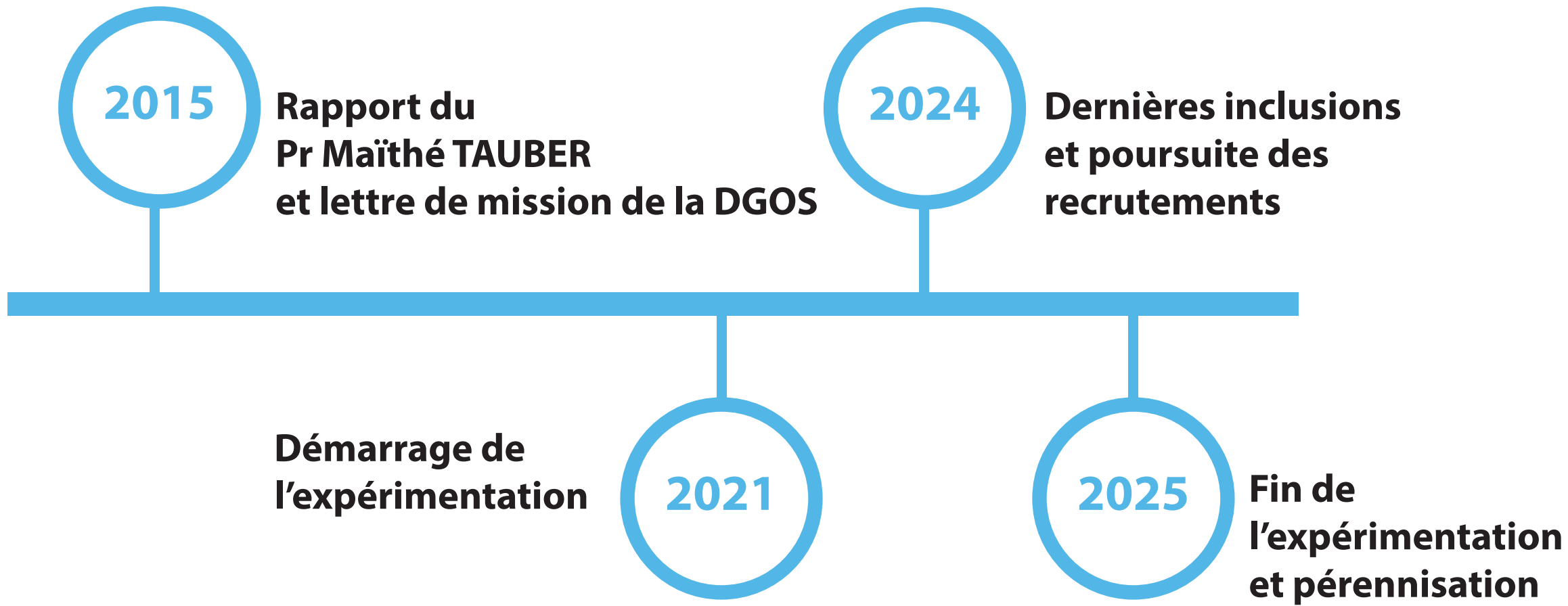


OBEPEDIA

Un projet expérimental national

sur un parcours de soin coordonné de l'enfant et l'adolescent (0 à 16 ans) en situation d'obésité complexe

L'HISTORIQUE

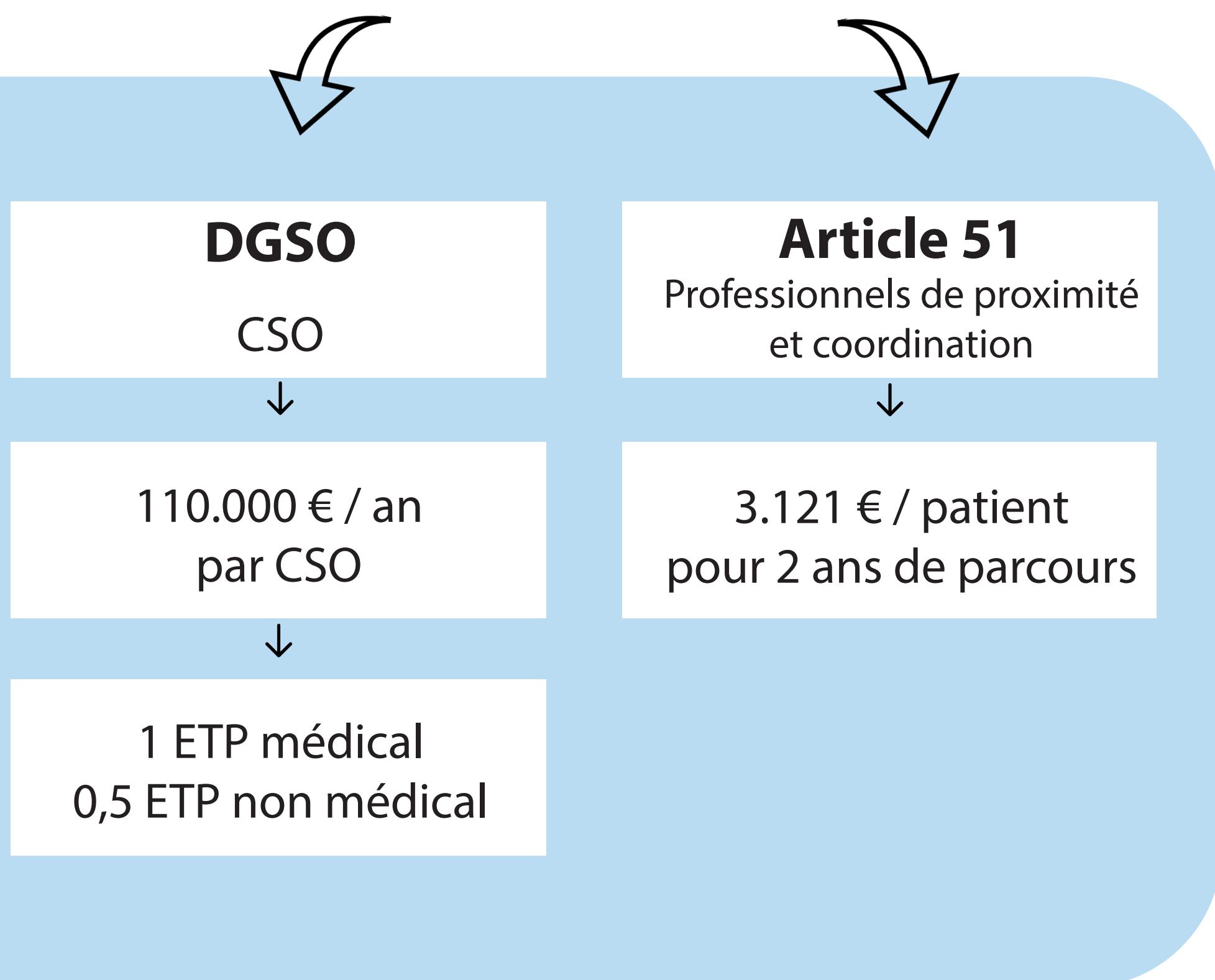


Un parcours ORIGINAL

- Double coordination : en proximité et au CSO
- Financement de temps de coordination : échanges réguliers, 3 RCP avec la famille et le jeune
- Evaluation fine de l'enfant et de sa famille avec l'utilisation d'outils adaptés

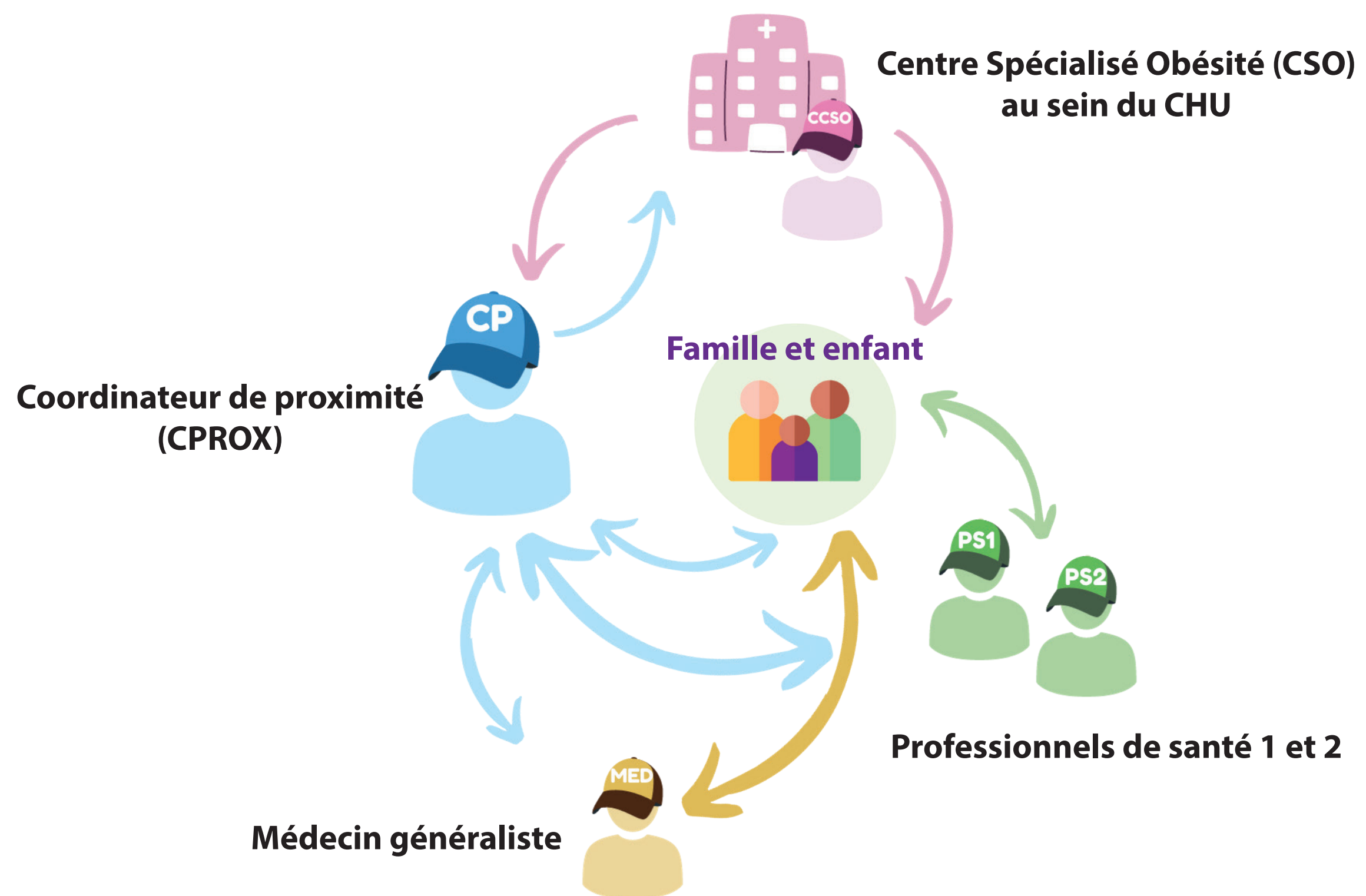
Une coordination nationale
Depuis 2019, une réunion mensuelle des CSO expérimentateurs.

LE DOUBLE FINANCEMENT

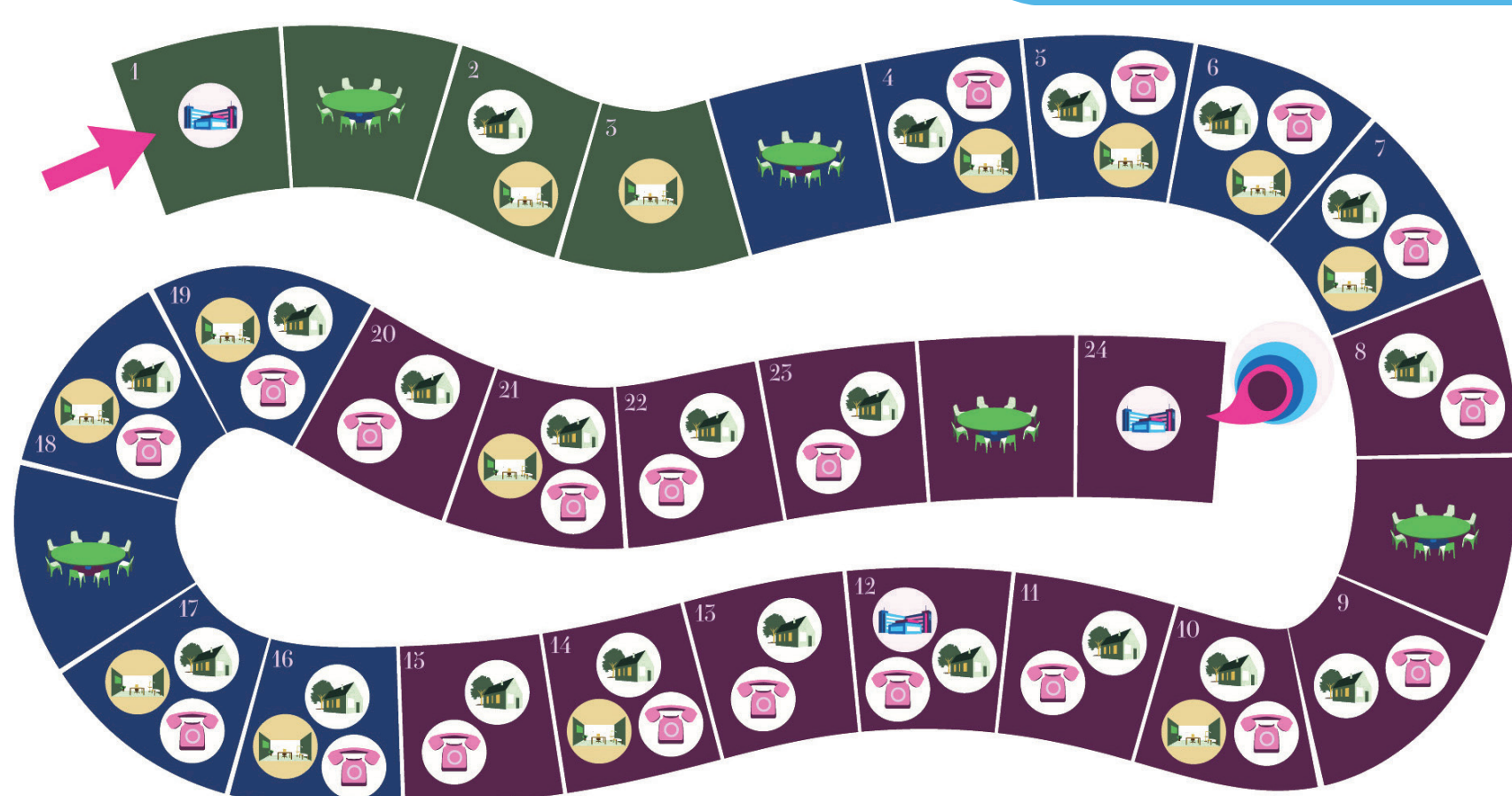


UNE DOUBLE COORDINATION

avec le CSO et le coordinateur de proximité



LE PARCOURS OIBEPEDIA



Légende :



- 3 bilans CSO : initial, à 1 an et 2 ans
- Visites à domicile
- 3 RCP à 3, 8 et 16 mois
- Alternance phases d'intervention et phases d'accompagnement
- Lien continu entre les familles et entre professionnels

2 ans de soin et d'accompagnement adaptable à chaque situation

ÉTATS DES LIEUX, ENJEUX ET PERSPECTIVES

Les enjeux

ENJEU PARCOURS

- Un parcours qui s'articule avec les autres parcours en obésité pédiatrique
- Un renforcement des équipes pédiatriques des CSO à maintenir pour la coordination des parcours
- Une dynamique de la filière de soin autour des CSO

ENJEU RECHERCHE

- Mise en place d'une cohorte nationale
- Amélioration des connaissances sur la population concernée
- Comment poursuivre le suivi à plus long terme ?

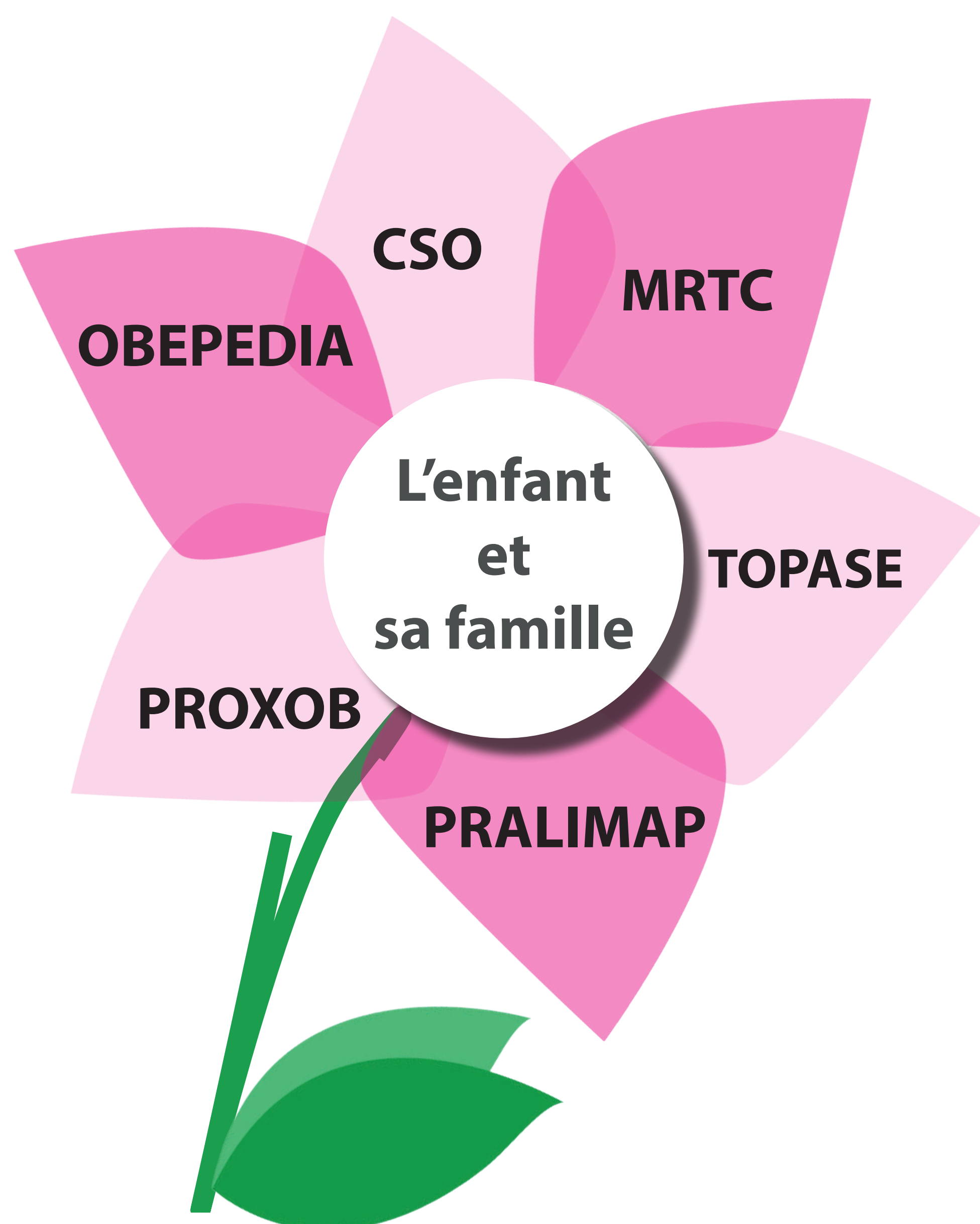
ENJEU NATIONAL

- Une dynamique nationale à élargir à tous les CSO

Les inclusions à ce jour 463 enfants



L'INTEROPÉRABILITÉ DES PARCOURS EN OBÉSITÉ PÉDIATRIQUE



Un maillage coordonné

- Les professionnels de santé formés à l'obésité pédiatrique interviennent dans les parcours de proximité en lien avec les médecins traitants et les pédiatres.
- La prise en charge s'appuie sur les CSO et les structures d'expertise (RéPPOP, SERO, etc.) ainsi que les SMR et les établissements et structures médico-sociaux. Ils sont partenaires des acteurs locaux publics et privés (mairies, écoles, associations, etc.).